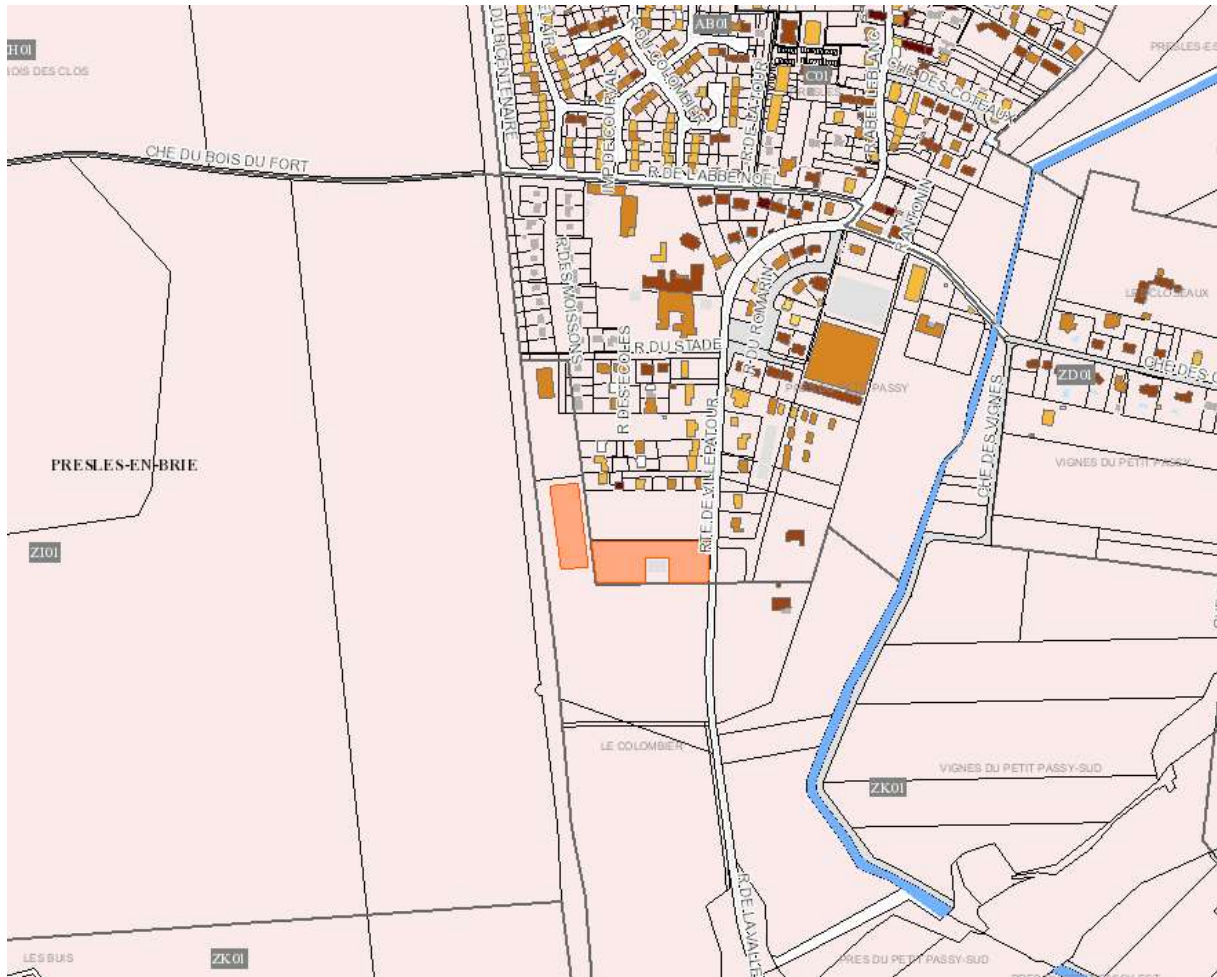


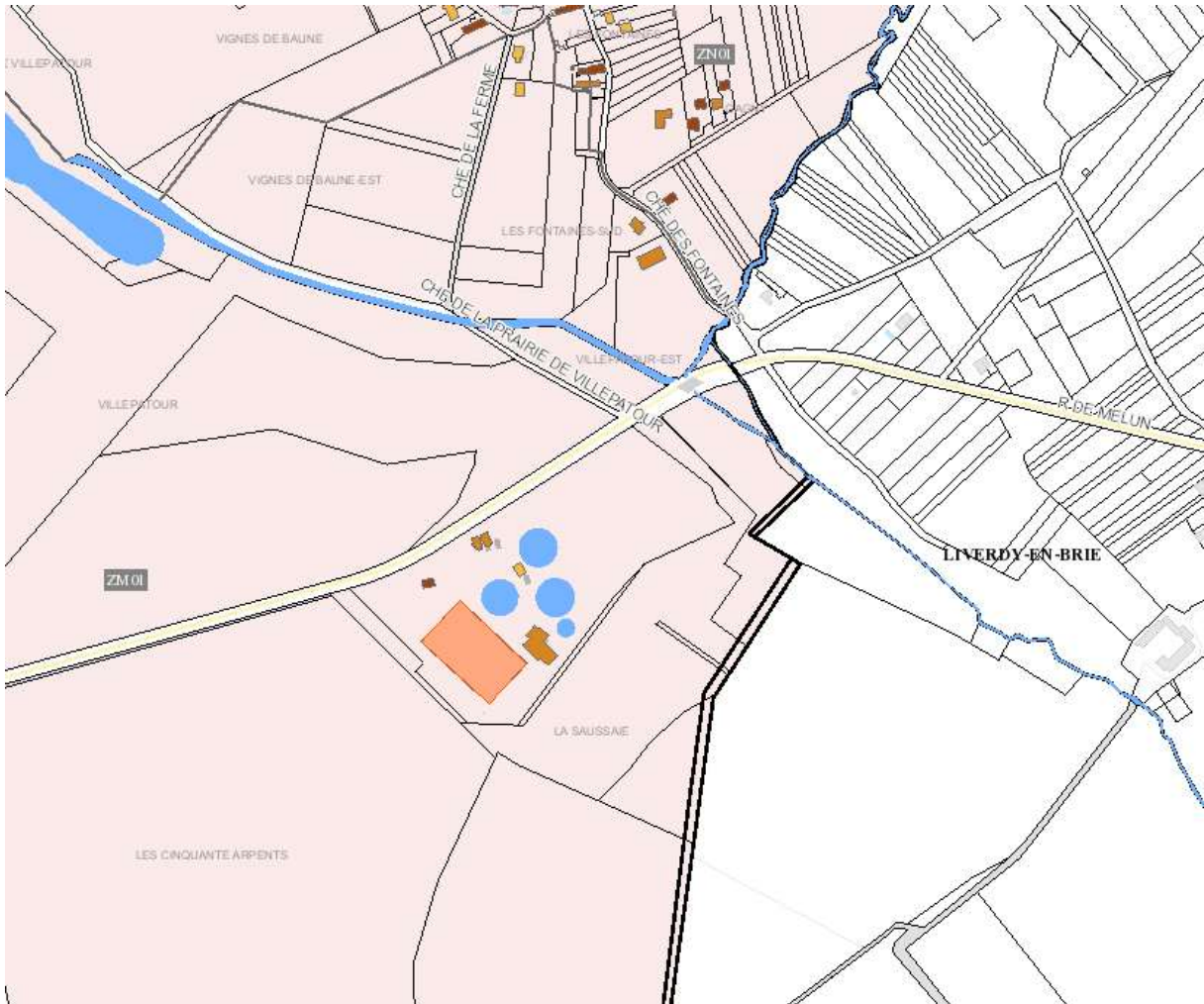
- **Complexe multimodal** => Surface Utile de plus 115 M² (de Type Pv solaire sur toiture) : sur 2300 M²
 - + zone surface au sol pour combrière sur le parking de plus de 115 M² (de Type Pv solaire au sol) sur 4000 M²



- **Future ferme agrivoltaïque** => Surface Utile de 7.7 ha avec 336 Panneaux et une puissance crête de 3.87 Mwc



- **Station de traitement des boues**=> Surface Utile de plus 115 M² (de Type Pv solaire sur toiture) : sur 2700 M²



- **Bâtiment agricole** => Surface Utile de plus 115 M² (de Type Pv solaire sur toiture) : 1234 panneaux solaires, pour une puissance Crête de 500 Kwc
- **Ferme agricole** => Surface Utile de plus 115 M² plus de 50 panneaux 2020 M²

